

**2,5 X
PLUS
CONCENTRÉE**

Le Marseillois®



LESSIVE TOUS TRAVAUX À LA RÉSINE DE PIN



- > DOSAGE ET DISSOLUTION FACILE
- > FORMULE AUTHENTIQUE
- > CONCENTRÉE ET PUISSANTE



PROPRIÉTÉS

Lessive spéciale travaux formulée avec des professionnels pour une efficacité redoutable pour tous les travaux de nettoyage, même les plus difficiles. Formule concentrée en poudre pour une dissolution rapide et facile. Formule enrichie à l'essence de pin* laissant une agréable odeur de fraîcheur et de propreté.

MODE D'EMPLOI

- Protéger les surfaces périphériques non destinées à être nettoyées avant la réalisation de vos travaux de lessivage
- Pour les surfaces verticales, toujours effectuer les travaux de lessivage du bas vers le haut pour éviter les traces de coulures
- Diluer dans un récipient la quantité de lessive appropriée à chaque type de support ou de lessivage.
- Appliquer, frotter avec une brosse ou une éponge
- Rincer abondamment avec de l'eau

DOSE D'EMPLOI

BRICOLAGE

Sols de garage.....	50 à 70g/litre
Outils de jardin.....	20g/litre
Lessivage courant des murs peints.....	5g/litre
Lessivage/préparation des murs avant peinture.....	50g/litre
Bleus de travail.....	15g/litre
Fibres synthétiques.....	5g/litre

MAISON

Sols en PVC, carrelés, parquets bruts non cirés ou protégés.....	15g/L
Portes, plinthes, encadrements.....	10g/L
Accessoires, robinetterie, évier en email ou résine.....	5g/L
Cuisinières, filtres à graisse, poubelles, vide-ordures.....	10g/L
Tapis.....	5g/L

LOISIRS

Matériels de camping, de pêche, caravanes, voiles de bateau en fibres synthétiques.....	10 à 15g/litre
Bassins et piscines en plastique.....	30g/litre
Aquariums.....	10g/litre
Cage pour animaux.....	5g/litre

JARDIN

Mobilier bois exotique.....	35g/litre
Salon de jardin en PVC.....	10g/litre
Mobilier en fer.....	10g/litre
Pot en terre.....	35g/litre
Toiles de store, parasols.....	35g/litre



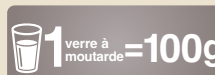
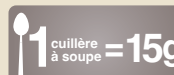
CARACTÉRISTIQUES

Aspect.....	poudre fluide
Couleur.....	blanche
Odeur.....	pin
Densité a 20 °C.....	1,0 +/- 0,1
Dosage.....	manuel
pH en solution aqueuse à 1%.....	10,8 +/- 0,5
Reglementation (CE) n°1272/2008 CLP.....	GHS 07
Stockage.....	hors gel, forte chaleur et humidité
Materiau emballage.....	carton
Recyclable.....	100%



INFORMATIONS LOGISTIQUES

Unité de vente	boite de 1 kg
Référence	013051
Code EAN 13	3 519 590 130 518
Dim. (h x l x p) en mm	200 x 145 x 50
PCB	Colis de 14
Nb. Couches x colis	5 couches de 8
Nb. PCB par palette	40
Nb. UV par palette	560
Dim. (h x l x p) en mm	350 x 280 x 200
Poids net PCB	14,00 kg
Poids brut PCB	15,10 kg



PRÉCAUTIONS D'EMPLOI

Provoque une sévère irritation des yeux. En cas de consultation d'un médecin, garder à disposition le récipient ou l'étiquette. Tenir hors de portée des enfants. Se laver les mains soigneusement après manipulation. Porter un équipement de protection des yeux/du visage. EN CAS DE CONTACT AVEC LES YEUX: Rincer avec précaution à l'eau pendant plusieurs minutes. Enlever les lentilles de contact si la victime en porte et si elles peuvent être facilement enlevées. Continuer à rincer. Si l'irritation oculaire persiste: consulter un médecin. Conforme à l'arrêté du 19 décembre 2013 relatif aux procédés et produits utilisés pour le nettoyage des matériaux et objets destinés à entrer en contact avec des denrées, produits et boissons pour l'alimentation de l'homme et des animaux. Rincage à l'eau potable pour les surfaces pouvant entrer en contact avec les denrées alimentaires.

FORMULATION

Composition : moins de 5% d'agents de surfaces non ioniques. Parfums (limonène). Contient aussi : sodium carbonate, glycol. 100% du total des ingrédients sont d'origine naturelle. Pour réduire l'impact environnemental, respectez les doses recommandées d'utilisation. Ecodétergent certifié par ECOCERT Greenlife selon le référentiel ECOCERT disponible sur <http://detergent.ecocert.com>

INNOCLEAN

66, CHEMIN DE SAINTE-MARTHE - 13014 MARSEILLE CEDEX - (F) FRANCE
+33.(0)4.91.10.30.97 - FAX : +33 (0)4 56 80 96 09 - WWW.INNOCLEAN.FR

Fabriqué en France